


ACBMV B. CASADIO VIBRATION  
 Z.I. Mi-Plaine  
 51 Rue Ampère  
 B.P. 31  
 69682 CHASSIEU CEDEX (FRANCE)  
 Tel.: 04 78 90 87 87 / Fax.: 04 78 90 87 88  
 Email: vibrateur@orange.fr  
 Internet: acbmv.com

4 POLIG - 1800 RPM ATEX II 2G,D - Classe Ex e II T4/T3 tD A21 IP 66 ZONE 1-2 / 21-22  
 REF.: 6E1403C Gas T°=T3-T4 Staub T°=120°C  
 BAUGR: 10

Zertifizierungen: 



### MECHANISCHE UND ELEKTRISCHE EIGENSCHAFTEN

| Unwuchtscheiben (%) | Fliehkraft Unwuchtscheiben top/senken | Statisches moment senken | Fliehkraft Unwuchtscheiben top/senken (kN) | Statisches moment top (kgmm) | Geschätzte Lebensdauer der Lager (Stunden) |
|---------------------|---------------------------------------|--------------------------|--|------------------------------|--|
| 100                 | 107/107                               | 10,5                     | 1,05/1,05                                  | 29,6                         | 19200                                      |
| 90                  | 96,3/96,3                             | 9,45                     | 0,95/0,95                                  | 26,64                        | 26337                                      |
| 80                  | 85,6/85,6                             | 8,40                     | 0,84/0,84                                  | 23,68                        | 37500                                      |
| 70                  | 74,9/74,9                             | 7,35                     | 0,74/0,74                                  | 20,72                        | 55977                                      |
| 60                  | 64,2/64,2                             | 6,30                     | 0,63/0,63                                  | 17,76                        | 88889                                      |
| 50                  | 53,5/53,5                             | 5,25                     | 0,53/0,53                                  | 14,80                        | >100000                                    |
| 40                  | 42,8/42,8                             | 4,20                     | 0,42/0,42                                  | 11,84                        | >100000                                    |
| 30                  | 32,1/32,1                             | 3,15                     | 0,32/0,32                                  | 8,88                         | >100000                                    |
| 20                  | 21,4/21,4                             | 2,10                     | 0,21/0,21                                  | 5,92                         | >100000                                    |
| 10                  | 10,7/10,7                             | 1,05                     | 0,11/0,11                                  | 2,96                         | >100000                                    |

|                               |   |
|-------------------------------|---|
| Stromversorgung (volts)       | 460   |
| Phasen:                       | Dreiphasen  |
| Frequenz (Hz)                 | 60 Hz   |
| Drehzahl (RPM)                | 1800  |
| Max. Leistungsaufnahme (watt) | absorbiert:<br>T3=-<br>T4=175<br>Übergabe:<br>T3=-<br>T4=95 |
| Max. Strom (amp)              | T3=-<br>T4=0,4  |
| IS/IR                         | T3=2,04<br>T4=2,34  |

### ABMESSUNGEN (mm)

**Gewicht: 13,2 kg**

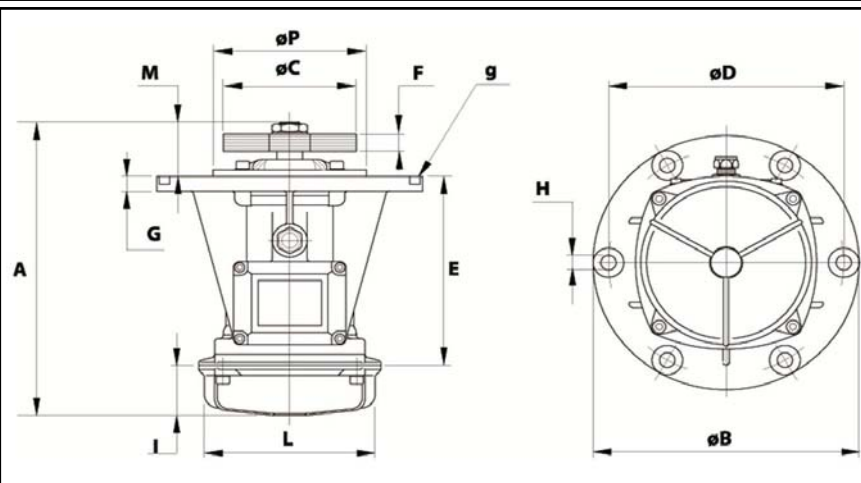
Continuierlich Umgebungstemperatur: -20°C à +40°C - Tropenisolation - MechanischeSchutzart: IP66 IK08 gemäß IEC

Lager typ: KUGELLAGER

"FOR LIFE" - Schmierung mit doppelter Schutz-Bildschirm

Montage mit 4 Schrauben M10 - 7/16" format 8.8 mit Anzugsmoment (kgm - ft/lb): 4.80 - 35

Kabelgröße: 6.5 à 12 mm - Kabelverschr.: M20x1,5



|          |                       |
|----------|-----------------------|
| A        | 292,5                 |
| B        | 215                   |
| C        | 114 (50Hz) 108 (60Hz) |
| D        | 187                   |
| H        | 12                    |
| N° TROUS | 4                     |
| E        | 179,5                 |
| F        | 48 (50Hz) 40 (60Hz)   |
| G        | 13                    |
| I        | 77                    |
| L        | 127                   |
| M        | 36                    |
| P        | -                     |
|          |                       |
|          |                       |